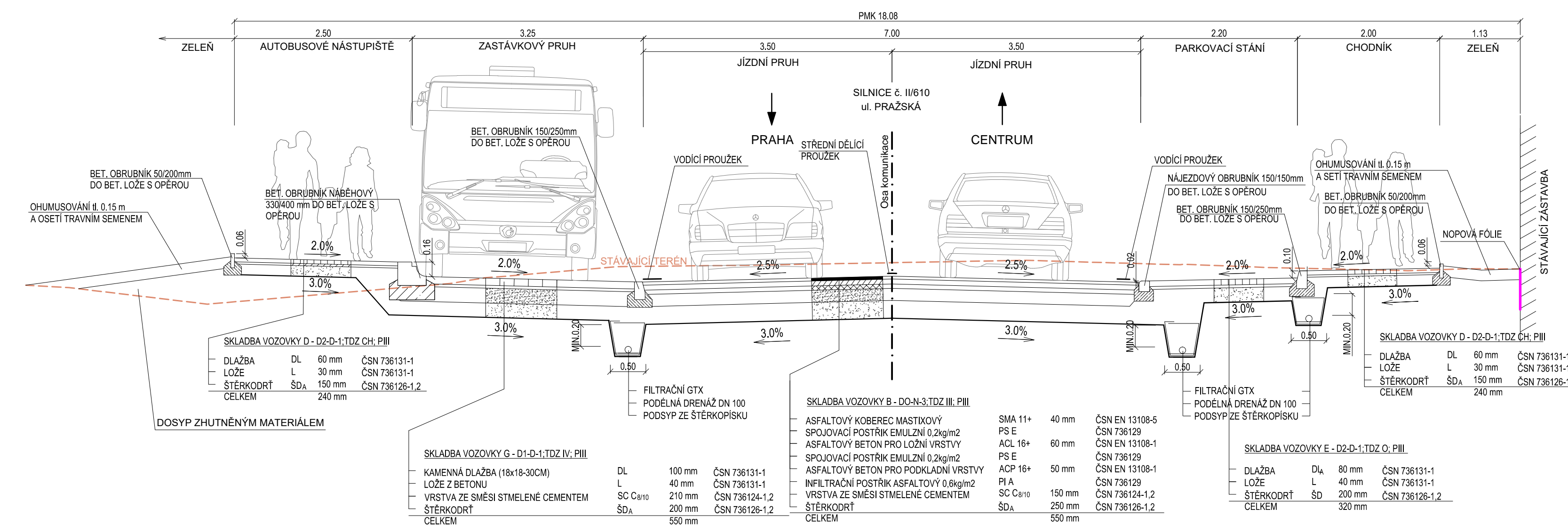
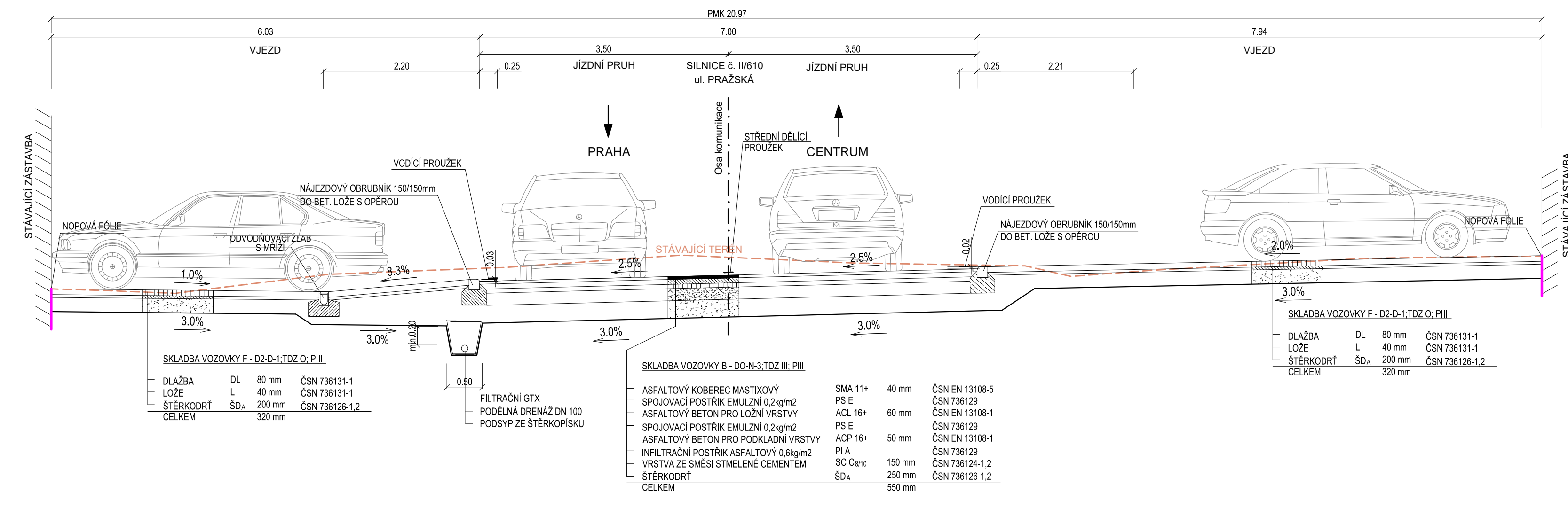


II/610 BRANDÝS NAD LABEM, REKONSTRUKCE KŘÍŽOVATKY PRAŽSKÁ - PRŮMYSLOVÁ
A ČÁSTI KOMUNIKACE V UL. PRAŽSKÁ
VZOROVÉ PŘÍČNÉ ŘEZY M 1:50

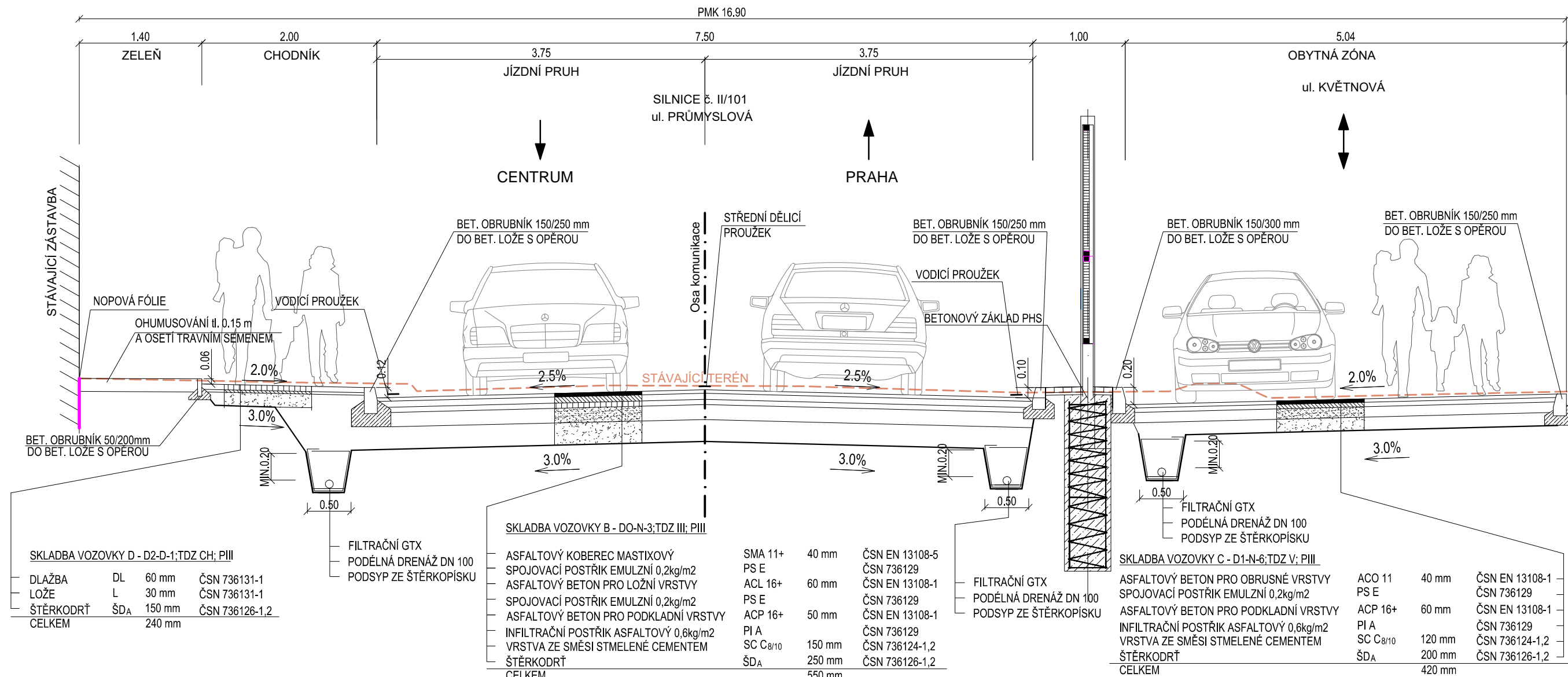
VZOROVÝ PŘÍČNÝ ŘEZ
VĚTV A
PŘÍMÁ, AUTOBUSOVÁ ZASTÁVKA



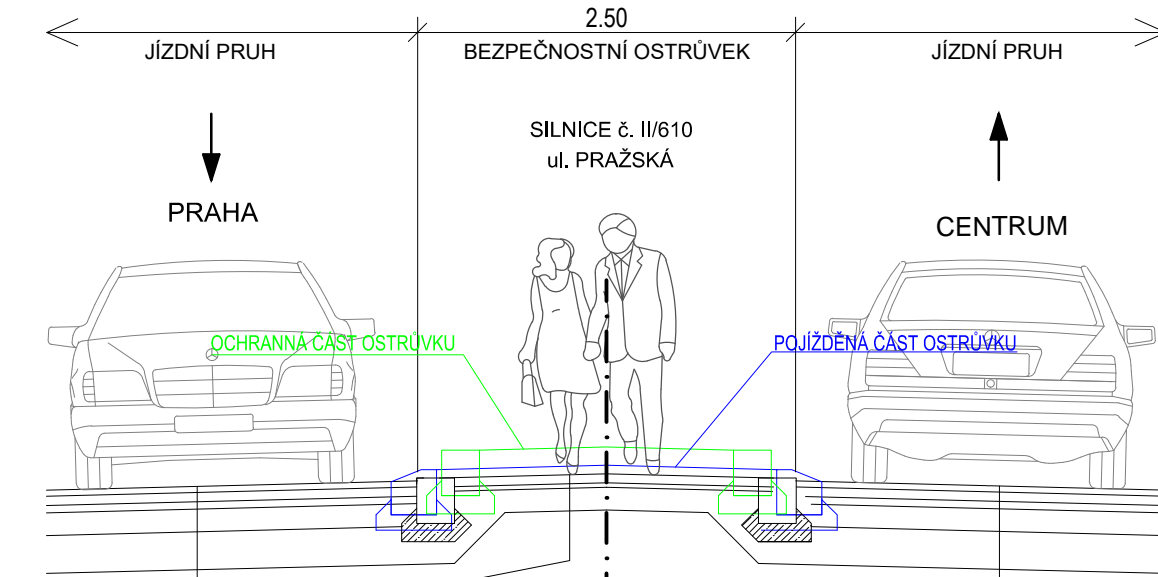
VZOROVÝ PŘÍČNÝ ŘEZ
VĚTV A
SMĚROVÝ OBLOUK, VJEZDY



VZOROVÝ PŘÍČNÝ ŘEZ
VĚTV B
PŘÍMÁ, PHS

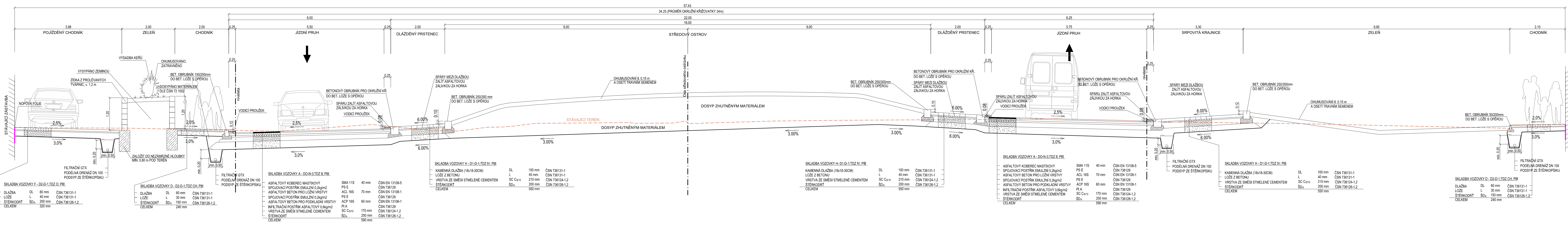


VZOROVÝ PŘÍČNÝ ŘEZ
VĚTV C
OSTRŮVEK

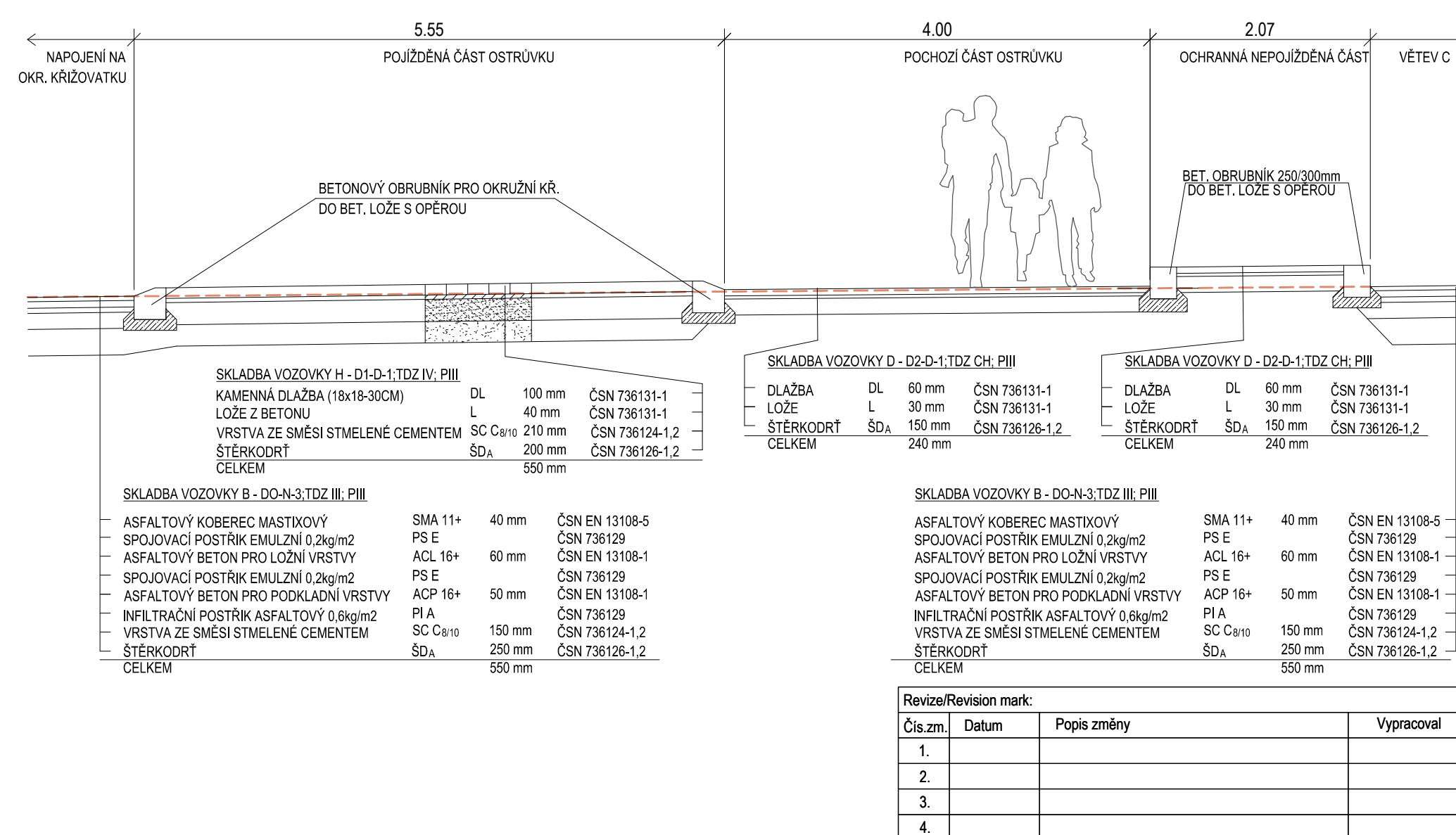


- POZNÁMKY:**
- technologické provedení jednotlivých vrstev vozovky musí odpovídat příslušným ČSN (viz. jednotlivé skladby vozovky).
 - vzhledem k předpokládaným horním parametřům podloží projekt předpokládá s jeho zlepšením do hl. 0,5 m - bude provedena výměna zemin v aktivní zóně za vhodný materiál s možností částečného využití původních konstrukčních vrstev. Materiál původních vrstev musí být po vyřízení laboratorně posouzen dle ČSN 736133 jako vhodná zemina dle ČSN 736133
 - upozorňujeme rovněž na skutečnost, že ve stáv. konstrukci vozovky sil. II/610 (ul. Pražská) se vyskytuje vrstva dvojitého náteru s obsahem dehtu - nadlimitní obsah dle vyhl. 294/2005 Sb. Proto je nezbytné dodržovat podmínky TP 150 a vyhl. 294/2005. Tento materiál je možné alespoň částečně ve směru TP 210 uplatnit v místě stávaj. např. jako sanační materiál
 - kosky kamenné dlažby použité pro tvorbu dlažďového prstence, sponové krajnice a pojízdné části ostrůvků musí mít velký formát (minimálně 18 x 18cm). Spáry mezi jednotlivými kostkami budou zalaty asfaltovou zalivkou za horka, stejně tak spáry mezi dlažďovým prstencem a sponovými krajnicemi a asfaltovými jezdními pásy
 - pokudliže obrubné vrstvy vozovky jezdního pásu okružní křižovatky musí probíhat kontinuálně, bez pracovních spár - nutno zajistit dostatečnou kapacitu linií. V případě, že dodavatel stavby nezaručí včas a kvalitní propojení obrubné vrstvy, budou spáry vyřizy asfaltovou zalivkou
 - Pro varovné pásy bude použita slepecká reliéfní dlažba tl. 60 resp. 80 mm. Dlažba bude hnátová a barevně kontrastní. Použitá dlažba musí mít výstupky pravidelného tvaru a musí splňovat požadavky dle NV č. 163/2002 sb. a dle TN TZÚS 12.03.04.

VZOROVÝ PŘÍČNÝ ŘEZ
OKRUŽNÍ KŘÍŽOVATKA



VZOROVÝ PODELNÝ ŘEZ
VĚTV C
OSTRŮVEK



SUNCAD
SUNCAD, s.r.o.
náměstí Na Lužních 3
Praha 13, 155 00

Datum/Dat: 09/2017

Čís. zakázky/Job No.: 95_01_2010

Super/Stage: PDPS

OUL/Local authority: Brandy nad Labem - Stará Boleslav

MÚ/City authority: Brandy nad Labem - Stará Boleslav

Objekt/Project Client: Brandy nad Labem - Stará Boleslav

Alce/Project: II/610 BRANDÝS NAD LABEM, REKONSTRUKCE KŘÍŽOVATKY PRAŽSKÁ - PRŮMYSLOVÁ A ČÁSTI KOMUNIKACE V UL. PRAŽSKÁ

Část/Part: B - STAVEBNÍ ČÁST B.1 - OBJEKTY POZEMNÍCH KOMUNIKACÍ SO 101 - SO 122

Název/Title: VZOROVÉ PŘÍČNÉ ŘEZY

Zodp. projektant/Responsible designer: Ing. Marek Pejchal

HP/Project manager: Ing. Marek Pejchal

Návrh, výpočet/Elaborated by: Ing. Marek Pejchal

Metriky/Scale: 1:50

Signatura/Signature: Ing. Marek Pejchal

Výkres č./DWG No.: B.1.4

Revize/Revision mark:

Čís.zm.	Datum	Popis změny	Vypracoval
1.			
2.			
3.			
4.			